

Numer referencyjny: **IN282397**



Powierzchnia:

12586.00 m²

Cena:

3 990 000 PLN

Działka na sprzedaż, Ostrzyce, 12586.00 m², IN282397

Działka z widokiem na jezioro | pierwsza linia

Opis oferty

Pierwsza linia zabudowy | działka z widokiem | oaza spokoju na Kaszubach.

Zapraszam do odkrycia **niezwykłej posiadłości nad jeziorem**, idealnie odpowiadającej na potrzeby osób ceniących sobie ciszę i spokój. Ten dom o powierzchni 235 m², posadowiony na malowniczej działce o wielkości 1,3 ha otoczonej prywatnym lasem, to miejsce, w którym z łatwością odnajdziesz harmonię, z dala od miejskiego zgiełku.

Ostrzyce to urokliwa miejscowość położona w sercu Kaszubskiego Parku Krajobrazowego, otoczona malowniczymi wzgórzami, jeziorami oraz lasami. To doskonała lokalizacja dla tych, którzy pragną wytchnienia, balansu oraz bliskości natury, zaledwie godzinę drogi od Trójmiasta. Miejscowość ta jest znana ze swoich wyjątkowych walorów przyrodniczych – **Jezioro Ostrzyckie**, jedno z najpiękniejszych jezior na Kaszubach, oferuje możliwość rekreacji

wodnej, wędkowania, czy relaksujących spacerów wzdłuż brzegu. Latem przyciąga miłośników żeglarstwa i kajakarstwa, zimą zaś zamienia się w raj dla fanów sportów zimowych, z licznymi trasami narciarskimi w okolicy. Ta miejscowość to **prawdziwa oaza spokoju**, w której natura i komfort życia łączą się w harmonijną całość, tworząc **idealne warunki do wypoczynku oraz życia na co dzień**.

Wolnostojący dom z 2016 roku, wybudowany w tradycyjnej technologii murowanej z wysokiej jakości materiałów, **importowanych zza granicy**. Ogrzewanie oraz ciepła woda zasilane są z własnego zbiornika na gaz płynny. Budynek o powierzchni 235 m² pełni obecnie funkcję pensjonatu z pięcioma niezależnymi apartamentami. Istnieje jednak możliwość łatwego przekształcenia go w klasyczny dom jednorodzinny lub dwurodzinny, co czyni go **idealnym dla osób poszukujących rodzinnego „second home”**.

Każdy apartament o powierzchni około 50 m² oferuje salon, kuchnię i toaletę na parterze oraz dwie sypialnie i łazienkę na piętrze. Z salonu prowadzi wyjście na taras z widokiem na jezioro, wyposażony w meble wypoczynkowe, parasole oraz leżaki.

Działka o powierzchni 1,3 ha została starannie zagospodarowana z myślą o wypoczynku. Roślinność, w tym nasadzenia sprowadzane z Holandii i Niemiec, gwarantuje estetyczny wygląd przez cały rok. Dodatkowym atutem jest podgrzewany basen, który pozwala na relaks nawet w chłodniejsze dni. To **miejsce pełne spokoju, gdzie można delektować się naturą, wsłuchując się w śpiew ptaków – idealne do jogi czy medytacji**.

Teren o wielkości 12 856 m², obejmuje 6400 m² przeznaczonych pod zabudowę usługową z możliwością zabudowy mieszkalnej jednorodzinnej, a pozostałe 6456 m² to **malowniczy las**, dodający wyjątkowego uroku temu miejscu. Zgodnie z treścią miejscowego planu zagospodarowania przestrzennego, w zakresie przeznaczenia podstawowego gruntu, ustala się realizację budowy hotelowej, pensjonatowej i gastronomicznej.

W zakresie przeznaczenia dopuszczalnego ustala się funkcję mieszkaniową integralnie związaną z prowadzoną działalnością gospodarczą, w postaci budynków mieszkalnych jednorodzinnych bądź lokali mieszkalnych wbudowanych w budynki usługowe.

Zapraszam do kontaktu, by umówić się na prezentację i osobiście poczuć magię tego wyjątkowego miejsca.

Szczegóły oferty

Lokalizacja

Państwo:	Polska
Województwo:	POMORSKIE
Miasto:	Ostrzyce
Ulica:	Słoneczna

Informacje podstawowe

Status:	Aktywne
Rodzaj transakcji:	sprzedaż
Rodzaj nieruchomości:	Działka
Rynek:	wtórny
Cena:	3 990 000 PLN
Cena za 1m ² :	317 PLN
Powierzchnia:	12586.00 m ²
Powierzchnia użytkowa:	297.00 m ²
Powierzchnia działki:	12856.00 m ²

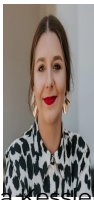
Media

Prąd:	Tak
Internet:	Tak
Woda:	1
Kanalizacja:	Tak

Działka

Powierzchnia działki:	12856.00 m ²
Rodzaj działki:	Pod zabudowę jednorodzinną
Ogrodzenie:	siatka
Droga:	plyta betonowa

Agent



Anna Kessler

+48 502 602 115

a.kessler@invilla.pl

Zobacz moje oferty